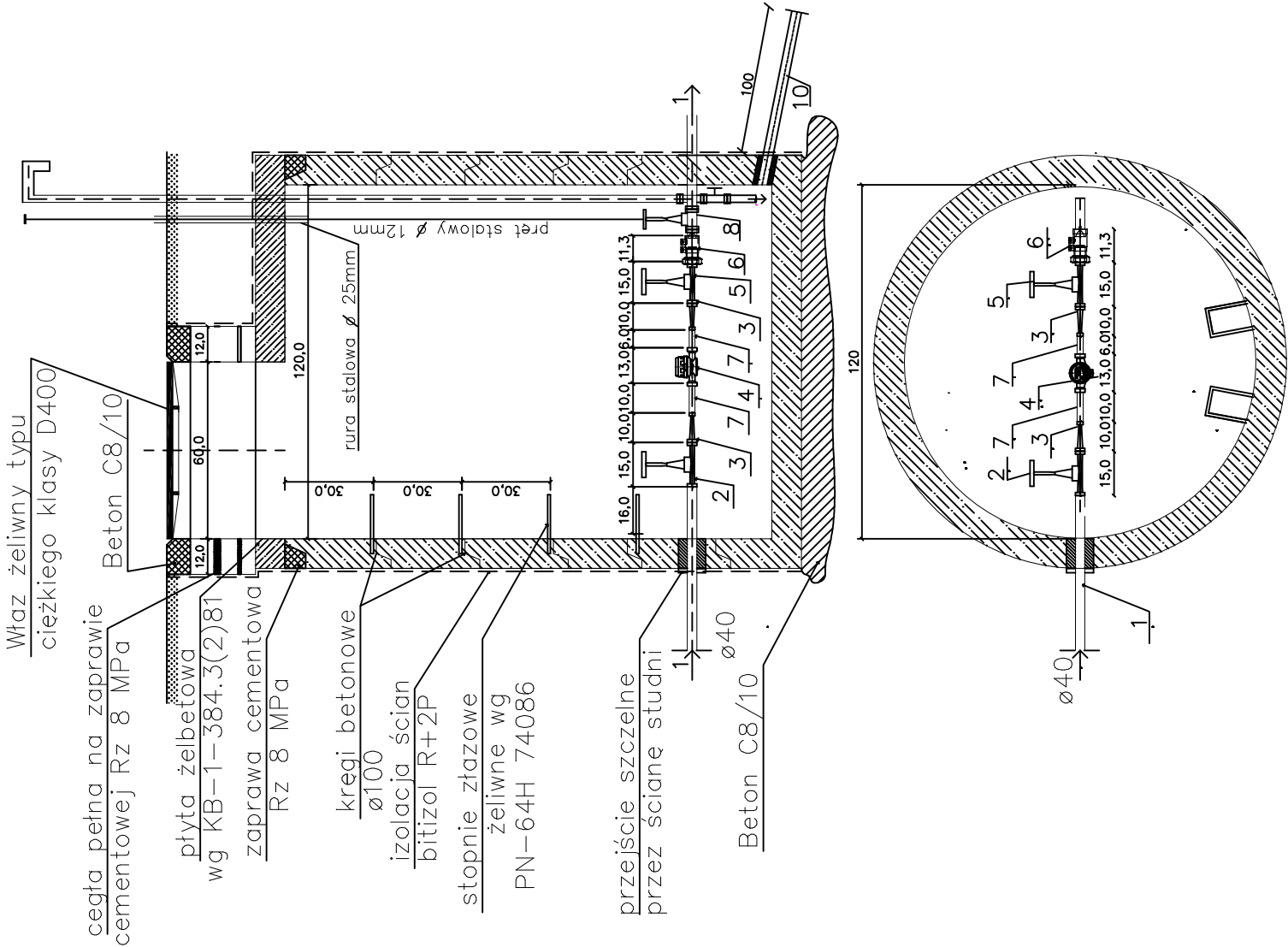


LEGENDA

Studzienka wodomierzowa
dla wodomierza ø20mm, montować na
konsoli montażowej

- 1) Rura PE 100 RC ø40/3,7mm
- 2) Zawór prosty grzybkowy ø32mm
- 3) Redukcja ø32/20mm
- 4) Wodomierz ø20mm
- 5) Zawór z kurkiem spustowym ø32mm
- 6) Zawór antyskażeniowy typu EA251 ø32mm
- 7) Prostka stalowa ø20mm
- 8) Zawór przelotowy prosty ø32mm
- 9) Zawór przelotowy spustowy
- 10) Rura odwadniająca perforowana (tylko w gruntach suchych)



NAZWA RYSUNKU		SCHEMAT UŁOŻENIA		NR RYSUNKU	
PRZYLĄCZA WODOCIĄGOWEGO W WYKOPIE				63	
OBJEKT:PROJEKT ARCHITEKTONICZNO–BUDOWLANY DLA: budowy sieci wodociągowej z przyłączami, kanalizacji sanitarnej z przyłączami, kanalizacji sanitarnej tłocznej z przepompowniami ścieków wraz z zasilaniem energetycznym w ul. Młyńskiej i ul. Jagodowej w miejscowości Żarki, Gmina Żarki				SKALA	
NR ZLECENIA		DATA		STADIUM P.B.	
Projektant		mgr inż. Iwona Chodryś		BRANŻA Wodociągowa, Sanitarna	
Sprawdzający		mgr inż. Elżbieta Kaczmarek		„EKOPROJEKT”	
		SLK/3089/PDS/10		INŻYNIERIA ŚRODOWISKA	
		SLK/5653/PBS/16			